

Comité Régional Île-de-France de Gymnastique



Crédit photo : R. Galez

# 2022-2023

## Gym' Aérobie

Brochure Technique Régionale



[www.crif-ffgym.com](http://www.crif-ffgym.com)

# SOMMAIRE

**1**

## Organisation Crifgym

**3** Les niveaux de pratique

**3** L'organisation des filières

**4** L'organisation territoriale francilienne

**2**

## Compétitions

**7** Tableau synoptique

**8** Calendriers

**3**

## Perfectionnement

**10** Projet Fédéral

**4**

## Informations Cadres et Juges

**12** Brochure Régionale des Formations

**5**

## Règlementation Générale

**14** Gymnastes

**16** Juges

**17** Informations générales

**17** Bons de soutien

**6**

## Contacts

**19** Comité Technique Régional

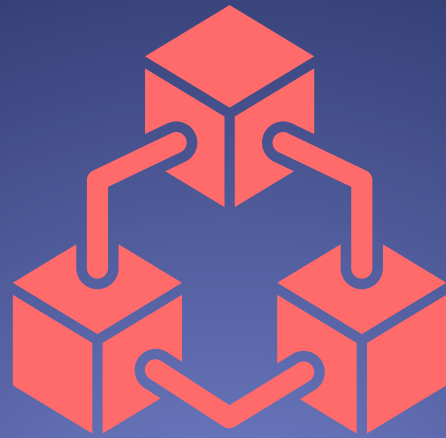
**19** Contacts régionaux

**7**

## Annexes

**21** Liens utiles

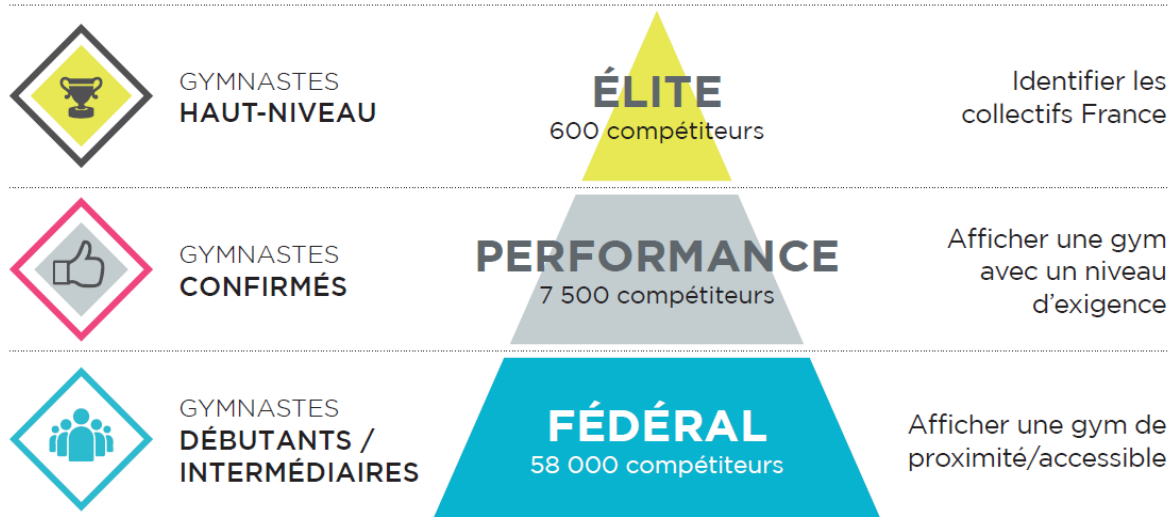
**21** Où se procurer la documentation technique



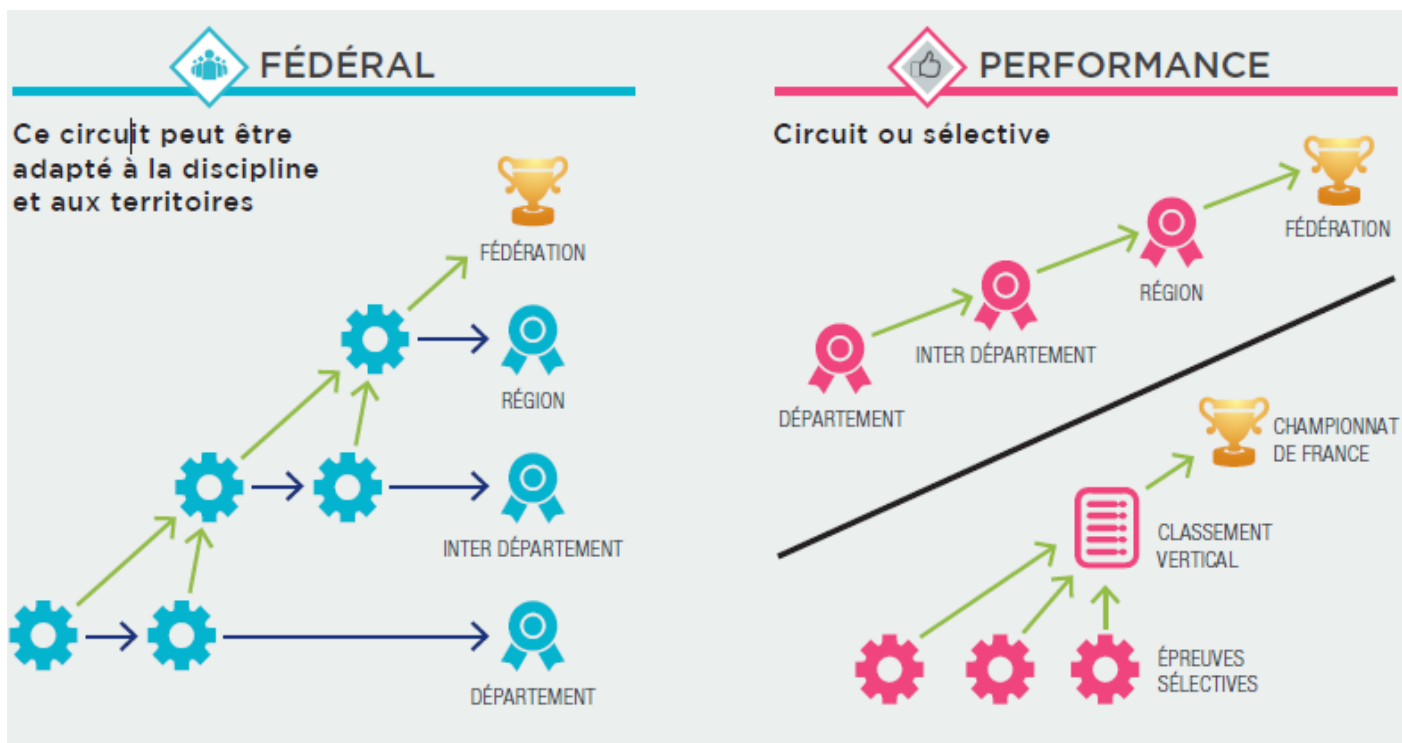
# 1 ORGANISATION ■ CRIFGYM



# NIVEAUX DE PRATIQUE



# ORGANISATION DES FILIERES



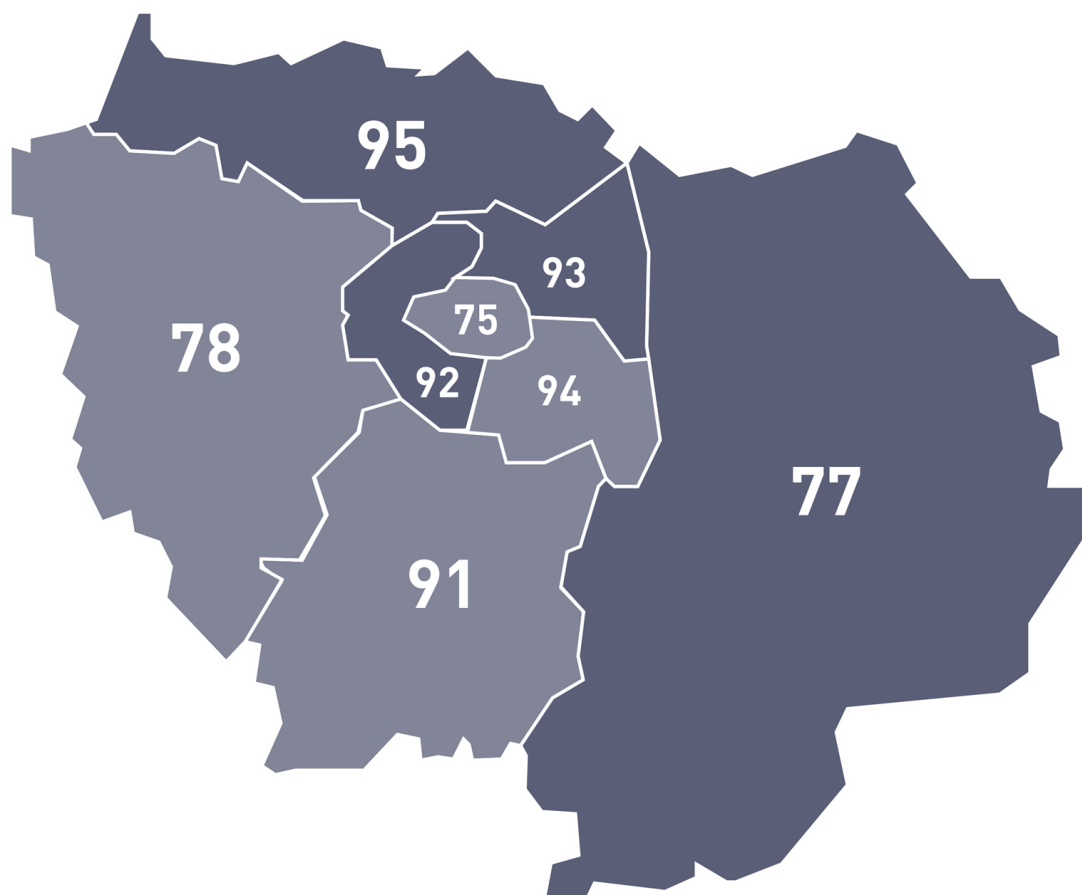
# L'ORGANISATION TERRITORIALE REGIONALE FRANCILIENNE

---



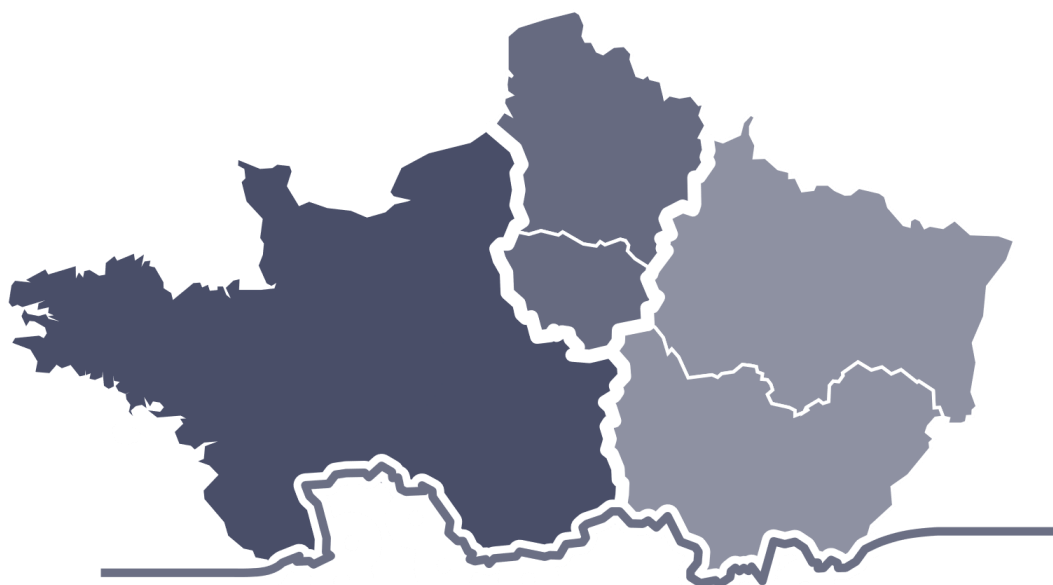
## DECOUPAGE TERRITORIAL – INTERDEPARTEMENTAL

---



## DECOUPAGE TERRITORIAL – INTERREGIONAL

---





## 2. COMPETITIONS



# TABLEAU SYNOPTIQUE

Des détails sur les programmes sont précisés dans la lettre FFGym AEROBIC de la saison en cours

| NIVEAU DE PRATIQUE | FILIERE     | 7 ans | 8 ans | 9 ans | 10 ans | 11 ans | 12 ans | 13 ans | 14 ans | 15 ans | 16 ans | 17 ans | 18 ans et + | Format*       | Tps                             | Programme                    | Finalité                       | Nbre min de juge                    |                                     |
|--------------------|-------------|-------|-------|-------|--------|--------|--------|--------|--------|--------|--------|--------|-------------|---------------|---------------------------------|------------------------------|--------------------------------|-------------------------------------|-------------------------------------|
| PERFORMANCE        | ÉLITE       |       |       |       |        |        |        |        |        |        |        |        |             | Programme FIG |                                 |                              | Nationale                      | FIG                                 |                                     |
|                    | NATIONALE A |       |       |       |        |        |        |        |        |        |        |        |             | 15-17 ans     | SF/SH,TR,GR (5 ou 6) 15ans et + | 1'25 : TR/GR<br>1'20 : SH/SF | FIG aménagé :<br>Routine libre | Nationale                           | 1 JA +<br>6 juges<br>(2E + 2A + 2D) |
|                    |             |       |       |       |        |        |        |        |        |        |        |        |             |               | SF, TR, GR (5 ou 6)             | 1'15                         | FIG aménagé :<br>Routine libre |                                     |                                     |
|                    |             |       |       |       |        |        |        |        |        |        |        |        |             |               | SH                              | 1'15                         | FIG aménagé :<br>Routine libre |                                     |                                     |
|                    |             |       |       |       |        |        |        |        |        |        |        |        |             |               | GR (5 ou 6)                     | 1'15                         | FIG aménagé :<br>Routine libre |                                     |                                     |
|                    |             |       |       |       |        |        |        |        |        |        |        |        |             |               | SF, TR                          | 1'25                         | FIG aménagé :<br>Routine libre |                                     |                                     |
|                    |             |       |       |       |        |        |        |        |        |        |        |        |             |               | HILO<br>STEP                    | 5 à 8                        | FIG aménagé :<br>Routine libre |                                     |                                     |
|                    | NAT.        |       |       |       |        |        |        |        |        |        |        |        |             |               |                                 |                              |                                | Nationale                           | 1 JA +<br>6 juges<br>(2E + 2A + 2D) |
|                    |             |       |       |       |        |        |        |        |        |        |        |        |             |               |                                 |                              |                                |                                     |                                     |
|                    |             |       |       |       |        |        |        |        |        |        |        |        |             |               |                                 |                              |                                |                                     |                                     |
|                    |             |       |       |       |        |        |        |        |        |        |        |        |             |               |                                 |                              |                                |                                     |                                     |
|                    |             |       |       |       |        |        |        |        |        |        |        |        |             |               |                                 |                              |                                |                                     |                                     |
|                    |             |       |       |       |        |        |        |        |        |        |        |        |             |               |                                 |                              |                                |                                     |                                     |
| NATIONALE B        |             |       |       |       |        |        |        |        |        |        |        |        |             |               |                                 |                              | Nationale                      | 1 JA +<br>6 juges<br>(2E + 2A + 2D) |                                     |
|                    |             |       |       |       |        |        |        |        |        |        |        |        |             |               |                                 |                              |                                |                                     |                                     |
|                    |             |       |       |       |        |        |        |        |        |        |        |        |             |               |                                 |                              |                                |                                     |                                     |
|                    |             |       |       |       |        |        |        |        |        |        |        |        |             |               |                                 |                              |                                |                                     |                                     |
|                    |             |       |       |       |        |        |        |        |        |        |        |        |             |               |                                 |                              |                                |                                     |                                     |
|                    |             |       |       |       |        |        |        |        |        |        |        |        |             |               |                                 |                              |                                |                                     |                                     |
| FÉDÉRAL            | FÉDÉRALE A  |       |       |       |        |        |        |        |        |        |        |        |             |               |                                 |                              | Nationale                      | 1 JA +<br>4 E                       |                                     |
|                    |             |       |       |       |        |        |        |        |        |        |        |        |             |               |                                 |                              |                                |                                     |                                     |
|                    |             |       |       |       |        |        |        |        |        |        |        |        |             |               |                                 |                              |                                |                                     |                                     |
|                    |             |       |       |       |        |        |        |        |        |        |        |        |             |               |                                 |                              |                                |                                     |                                     |
|                    |             |       |       |       |        |        |        |        |        |        |        |        |             |               |                                 |                              |                                |                                     |                                     |
|                    |             |       |       |       |        |        |        |        |        |        |        |        |             |               |                                 |                              |                                |                                     |                                     |
|                    | FÉDÉRALE B  |       |       |       |        |        |        |        |        |        |        |        |             |               |                                 |                              |                                | Régionale ou regroupement           | 1 JA +<br>4 E                       |
|                    |             |       |       |       |        |        |        |        |        |        |        |        |             |               |                                 |                              |                                |                                     |                                     |
|                    |             |       |       |       |        |        |        |        |        |        |        |        |             |               |                                 |                              |                                |                                     |                                     |
|                    |             |       |       |       |        |        |        |        |        |        |        |        |             |               |                                 |                              |                                |                                     |                                     |
|                    |             |       |       |       |        |        |        |        |        |        |        |        |             |               |                                 |                              |                                |                                     |                                     |
|                    |             |       |       |       |        |        |        |        |        |        |        |        |             |               |                                 |                              |                                |                                     |                                     |

\* SF = Solo Femme / SH = Solo Homme / TR = Trio / GR = Groupe

\*\* Finalité inter-régionale laissée à l'appréciation des comités régionaux qui composent chaque inter-région.

Un gymnaste ne peut pas concourir dans 2 trios ou dans 2 groupes et dans plus de 3 catégories

La filière Nationale Step et HILO 12 ans et + est ouverte aux gymnastes concourant en filières Nationale B et Nationale A (et un/une gymnaste de Fédérale A Maximum)



# CALENDRIER 2022-2023



## FINALITE RÉGIONALE (FEDERALE - A SOLO/TRIO ET B)

| Compétitions        | Dates         | Lieux         | Observations |
|---------------------|---------------|---------------|--------------|
| Interdépartementaux | 11/12 février | Choisy le Roi |              |
| Région              | 18/19 mars    | Etampes       |              |
| Inter-régions       | 01/02 avril   |               |              |



## FINALITE NATIONALE (FEDERAL A GROUPE, NATIONAL A, NATIONAL B, NATIONAL, ÉLITE)

| Compétitions        | Dates         | Lieux         | Observations  |
|---------------------|---------------|---------------|---|
| Interdépartementaux | 11/12 février | Choisy le Roi |   |
| Région              | 19 mars       | Etampes       | Ouverte à tous les clubs de la région IDF   |
| Inter-régions       | 01/02 avril   |               |   |
| Festi-Aéro          | 29/30 avril   |               | Compétition Open  |
| Championnat France  | 20/21 mai     |               | Ouvert aux qualifiés du Championnat régional (en Fédéral A) et aux qualifiés du championnat inter-régional (Nationaux A et B) |

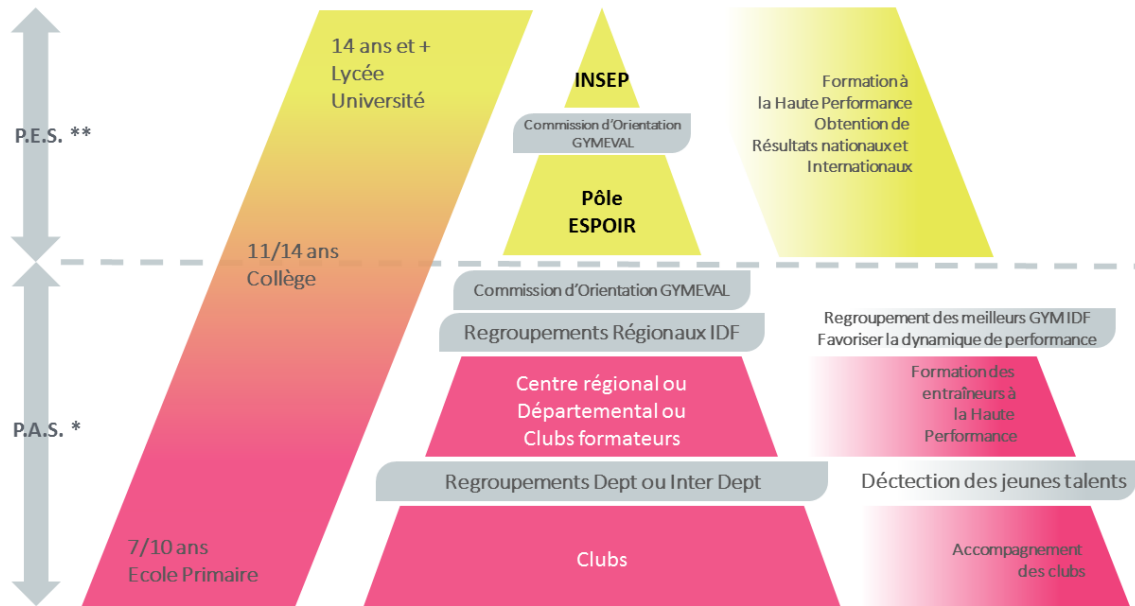


# 3. PERFECTIONNEMENT





# PROJET DE PERFORMANCE FEDERAL – P.P.F.



P.A.S. : Programme d'Accession Sportive - P.E.S. : Programme d'Excellence Sportive



# 4 . INFORMATIONS CADRES ET JUGES

# INFORMATIONS CADRES ET JUGES

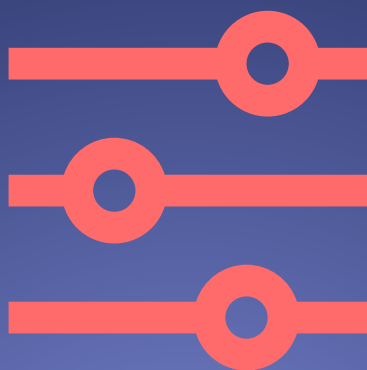
---

TOUTES LES INFORMATIONS SUR LES FORMATIONS DE JUGES ET DE CADRES SE TROUVENT DANS LA BROCHURE DES FORMATIONS DE LA RÉGION ÎLE-DE-FRANCE, TÉLÉCHARGEABLE SUR LE SITE DU CRIFGYM

Seront organisées cette saison :

- Les formations de juges
  - Niveau 1 : 03/04 décembre 2022
  - Niveau 2 : 21 et 22 janvier 2023
  - Niveau 3 : 21 et 22 janvier 2023
  - Niveau 4 : 10 et 11 décembre 2023
- Les recyclages de juges :
  - Les recyclages des niveaux 1 à 3 sont possibles durant les formations (même jours et horaires / niveaux) Les formations d'aide-animateurs
- Les formations d'animateurs
- La formation professionnelle
- Les formations continues

Les formations 1/2/3 sont ouvertes aux entraîneurs gratuitement (formation continue) et sans passation de l'examen.



# 5. REGLEMENTATION GENERALE CRIFGYM



# GYMNASTES

## ENGAGER DES GYMNASTES

### COMMENT S'ENGAGER

Les engagements s'effectuent uniquement sur le site de la FFGym dans l'espace club.

- Pour les pré-engagements : Le club doit être affilié
- Pour les engagements nominatifs : Les gymnastes doivent être licenciés (licence demandée et validée).
- Pour les gymnastes de la filière « Performance », la date de délivrance du certificat médical doit être renseignée sur la licence.

### COMMENT MODIFIER SES ENGAGEMENTS

Toute modification de composition d'un ensemble doit être faite via l'extranet Fédéral jusqu'à 10 jours avant la compétition.

### COMMENT DECLARER UN FORFAIT

Tout forfait doit être déclaré via l'extranet Fédéral.

Jusqu'à 10 jours avant la compétition : pas d'amende, les engagements seront déduits.

Passé ce délai :


- Un forfait avec certificat médical : pas d'amende, les engagements seront dus.
- Un forfait sans certificat médical : une amende sera appliquée, les engagements seront dus.

### COMMENT VERIFIER SES ENGAGEMENTS

Sur EngaGym, cliquez sur la vignette « Paiement des engagements »



Puis sur la loupe « consulter le détail de la facturation » de la ligne de l'évènement correspondant :

| Montant acquitté | Imprimer  | Consulter le détail de la facturation   |
|------------------|---|---|
| 80.00            |  |  |
| 00.00            |  | Payer   |

Puis cliquez sur « Voir le récapitulatif »

|                |       |
|----------------|-------|
| 40,00          | 40,00 |
| Total: 80,00 € |       |

VOIR LE REÇU
VOIR LE RÉCAPITULATIF
RETOUR

## QUAND ET COMMENT REGLER SES ENGAGEMENTS

Niveaux Interdépartemental et Régional (**CRIFGYM**)

- a. Le paiement des engagements s'effectue avant la date de forclusion définie pour chaque compétition. Une facture sera envoyée à l'issue de chaque compétition.
- b. Paiement auprès du **CRIFGYM** (**privilégier les modes électroniques : virement, e-paiement ou carte bleue**) :
  - Virement (IBAN : FR76 1027 8062 1400 0201 1450 175 - BIC : CMCIFR2A)
  - Carte Bleue : sur le site du CRIFGYM : [www.crif-ffgym.com](http://www.crif-ffgym.com)
  - E-paiement : directement via EngaGym
  - *ATTENTION : Le paiement par chèque n'est plus possible pour les engagements*

## TARIFS DES ENGAGEMENTS

| Catégories        | COMPETITIONS INTERDEPARTEMENTALES | COMPETITIONS REGIONALES |
|-------------------|-----------------------------------|-------------------------|
| <b>Groupes</b>    | 20 €                              | 32 €                    |
| <b>Individuel</b> | 10 €                              | 18 €                    |
| <b>Trio</b>       | 16 €                              | 20 €                    |
| <b>Fédéral B</b>  | 16 €                              | 20 €                    |



# JUGES

---

## **IMPORTANT, RAPPEL DE LA RÉGLEMENTATION FÉDÉRALE CONCERNANT LES COMPÉTITIONS :**

En Fédéral B, chaque club devra présenter obligatoirement une personne licenciée FFG, juge ou non, quelle que soit la discipline. Une formation préliminaire aura lieu lors de la compétition.

Les clubs qui engagent des équipes Fédéral A doivent présenter au minimum un juge niveau 1.

Les clubs qui engagent des gymnastes en catégories nationales B doivent présenter un juge de niveau 2 minimum.

Les clubs qui engagent des gymnastes en catégories nationales A et Nationale HILO/STEP doivent présenter un juge de niveau 3 minimum.

**Les clubs doivent présenter un juge par division engagée.**

**Exemple : 1 équipe en fédéral B, 2 équipes en fédéral A, 1 trio en national B et 1 solo en national A = 4 juges doivent officier pour le club, avec les niveaux minimums requis.**

**Selon le nombre d'engagé d'un club dans une même division, le comité technique régional pourra demander un deuxième juge afin que le panel soit complet.**

## ENGAGER DES JUGES

---

### QUAND ENGAGER DES JUGES

Pour les compétitions interdépartementales et régionales, il sera demandé à chaque club d'engager son juge au moins 10 jours avant la compétition concernée.

### COMMENT ENGAGER DES JUGES

Dans l'Extranet fédéral. La ligne correspondante vous sera donnée dans le dossier de la compétition concernée. Si vous avez recours à un juge licencié dans un autre club, il faudra demander à celui-ci d'effectuer cet engagement, et envoyer un mail au responsable de juge de la compétition concernée.

# INFORMATIONS GENERALES

---

## CONTROLE DES LICENCES

---

La licence avec photo sera contrôlée lors de toutes les compétitions.

## MUSIQUES

---

Les musiques doivent être téléchargées via DJGYM, au plus tard 10 jours avant la compétition.

# BONS DE SOUTIEN POUR LES COMPETITIONS ORGANISEES EN IDF

---

Les bons de soutien servent avant tout à aider financièrement les clubs organisateurs afin d'alléger leurs contraintes logistiques et matérielles.

## TARIFS :

---

- Compétitions Interdépartementales : 3€
- Compétitions Régionales : 5€
- Gratuit pour les licenciés et les moins de 12 ans



# 7. CONTACTS

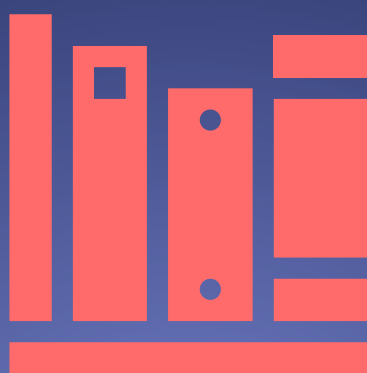


## COMITE TECHNIQUE REGIONAL

|  |                     |                |  |
|--|---------------------|----------------|--|
| <b>Référente Technique Régionale</b>     | Béatrice COIRE      | 06 60 59 40 36 | <a href="mailto:beacoire@yahoo.com">beacoire@yahoo.com</a>                   |
| <b>Responsable des juges IDF</b>         | Cédric BEAUJARD     | 06 27 01 66 68 | <a href="mailto:beaujardcedric1@gmail.com">beaujardcedric1@gmail.com</a>     |
| <b>Responsable formations juges</b>      |                     |                |  |
| <b>Responsable formations cadres IDF</b> | Florian FATNASSI    | 06 60 13 87 83 | <a href="mailto:florianfatnassi@gmail.com">florianfatnassi@gmail.com</a>     |
| <b>Membre</b>                            | Michel AURAT        | 06 03 35 01 56 | <a href="mailto:m.aurat@free.fr">m.aurat@free.fr</a>                         |
| <b>Membre</b>                            | Vanessa BALDACCHINO | 06 69 94 73 97 | <a href="mailto:vbaldacchino01@gmail.com">vbaldacchino01@gmail.com</a>       |
| <b>Membre</b>                            | Ludivine BAUDOIN    | 06 87 42 71 43 | <a href="mailto:Baudouin.ludivine@yahoo.com">Baudouin.ludivine@yahoo.com</a> |
| <b>Membre</b>                            | Fabrice BEAUVALLET  | 06 33 81 97 22 | <a href="mailto:beauvalletf@yahoo.fr">beauvalletf@yahoo.fr</a>               |
| <b>Référente CRIFGYM</b>                 | Muriel BRUNO        | 01 72 67 40 04 | <a href="mailto:muriel-bruno@crif-ffgym.fr">muriel-bruno@crif-ffgym.fr</a>   |

## CONTACTS REGIONAUX

|   |                  |                |  |
|---|------------------|----------------|--|
| <b>Délégué Technique Régional</b>               | Jean-Yves CALLON | 06 59 88 00 60 | <a href="mailto:jycallon@sfr.fr">jycallon@sfr.fr</a>                               |
| <b>Coordonnateur Équipe Technique Régionale</b> | Thomas THIBEDORE | 06 50 33 46 63 | <a href="mailto:Thomas-thibedore@crif-ffgym.fr">Thomas-thibedore@crif-ffgym.fr</a> |



# 8. ANNEXES



## LIENS UTILES

---

Site du CRIFGYM : [www.crif-ffgym.com](http://www.crif-ffgym.com)

Site de la FFGym : [www.ffgym.fr](http://www.ffgym.fr)

Site de la FIG : [www. https://www.gymnastics.sport/](https://www.gymnastics.sport/)

## OU SE PROCURER LA DOCUMENTATION TECHNIQUE ?

---

|                             |  |   |
|-----------------------------|--|---|
| <b>Code de pointage FIG</b> | (Code FIG) Document de la FIG répertoriant et classant par valeur l'ensemble des éléments techniques corporels et engins de la gymnastique rythmique. Description du programme des compétitions internationales. | Télécharger sur <a href="https://www.gymnastics.sport/">https://www.gymnastics.sport/</a> |
| <b>Lettres de la FIG</b>    | Vérifier régulièrement la parution   | Site de la FIG  |
| <b>Brochures techniques</b> | Documents édités par la FFG décrivant l'ensemble des programmes et des règlements de la FFG  | Téléchargeable sur le site de la FFGYM  |