



COMITÉ RÉGIONAL ÎLE-DE-FRANCE DE GYMNASTIQUE

CRIF 2023/2024 GYM



Crédit Photo : François Pinson

BROCHURE TECHNIQUE RÉGIONALE TEAMGYM

www.crif-ffgym.com



SOMMAIRE

1

Organisation Crifgym

3 Les niveaux de
pratique

4 L'organisation
territoriale
francilienne

2

Compétitions

6 Les Catégories

7 OPEN TEAMGYM

7 Calendrier

3

Informations Cadres et Juges

9 Brochure des
formations

4

Règlementation Générale

11 Engagements

13 Informations
générales

13 Bons de soutien

5

Contacts

15 Comité Technique
Régional

15 Organisation du
comité technique
régional

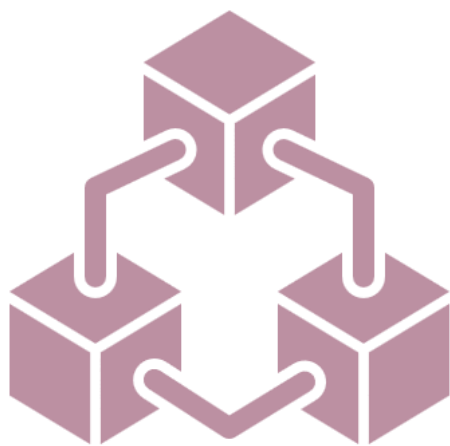
15 Contacts régionaux

6

Annexes

17 Liens utiles

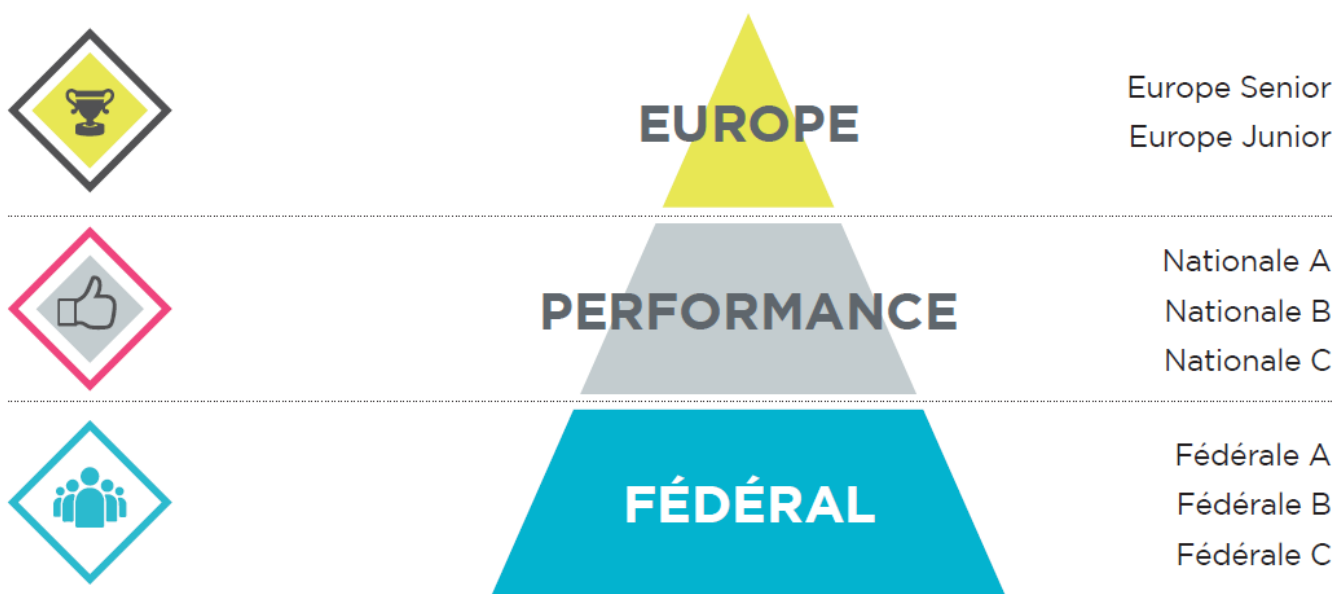
17 Où se procurer la
documentation
technique



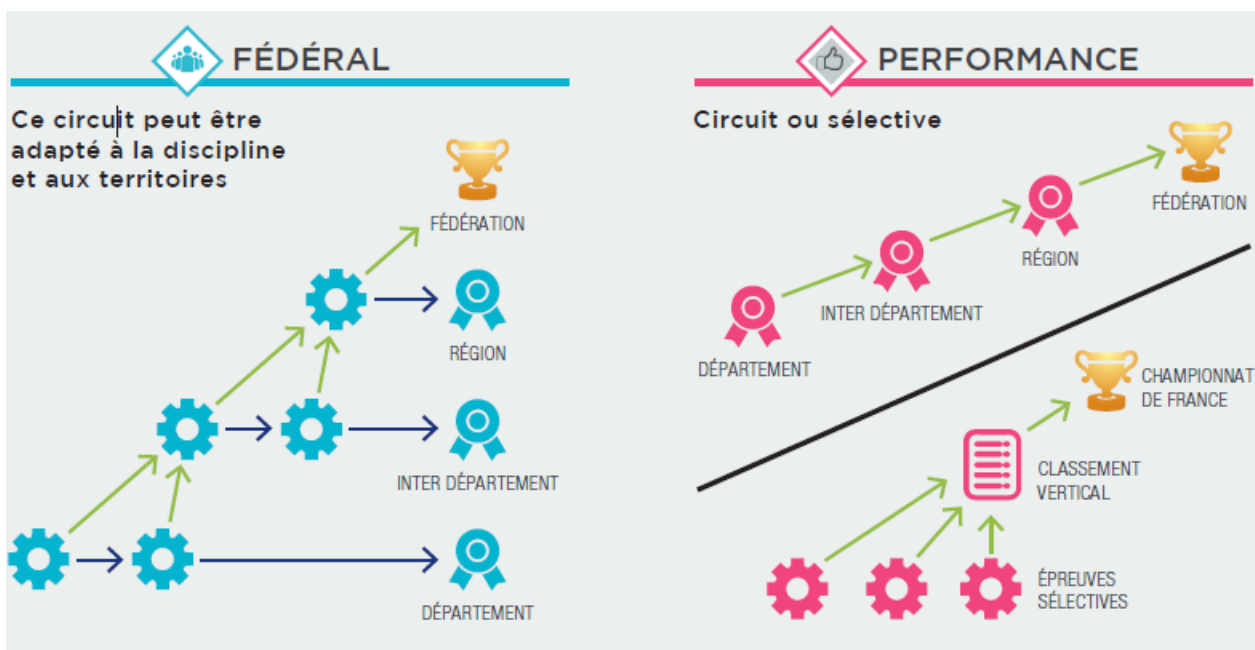
1 . ORGANISATION CRIFGYM



NIVEAUX DE PRATIQUE



ORGANISATION DES FILIERES

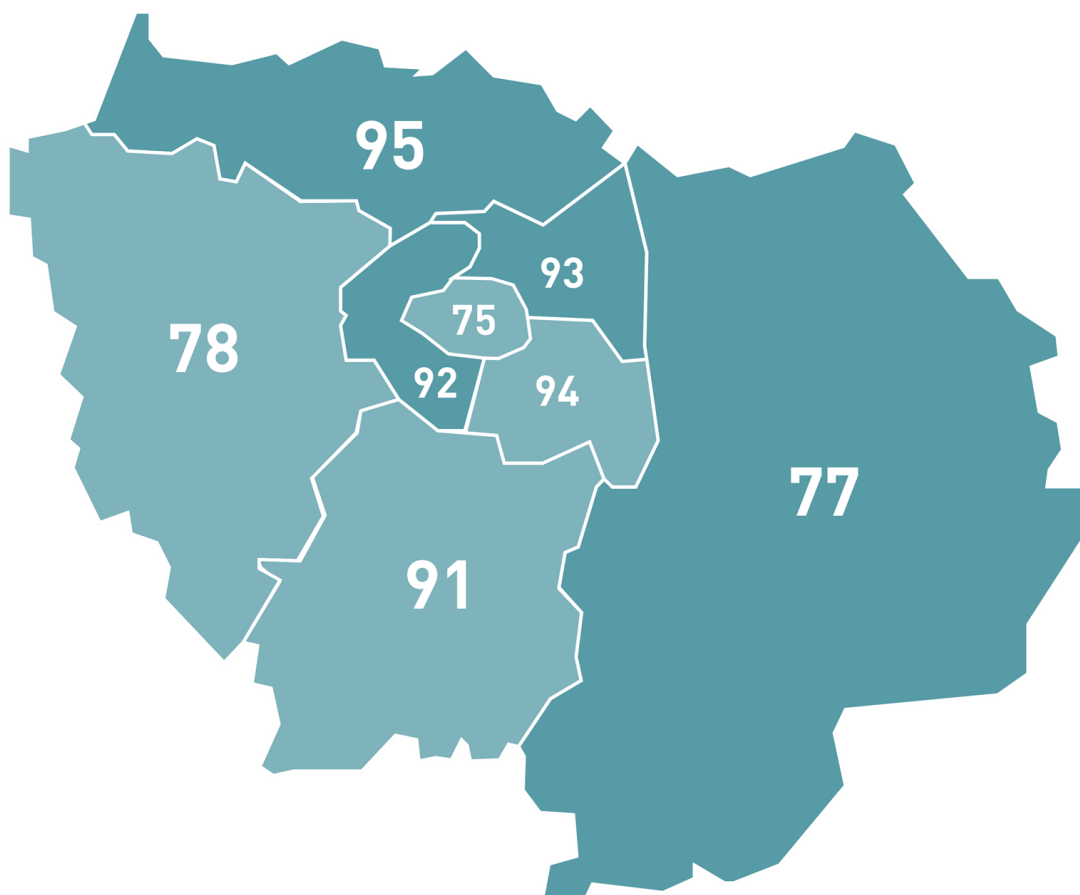


L'ORGANISATION TERRITORIALE REGIONALE FRANCILIENNE

ÉCHELONS TERRITORIAUX



DECOUPAGE TERRITORIAL – INTERDEPARTEMENTAL





2. COMPETITIONS



LES CATEGORIES

NIVEAU DE PRATIQUE	FILIÈRE	CATÉGORIE	10 ans 2014	11 ans 2013	12 ans 2012	13 ans 2011	14 ans 2010	15 ans 2009	16 ans 2008	17 ans 2007	25 ans et +	Agrès	Format Programmes	Programme	Finalité				
EUROPE	SENIOR	SENIOR MIXTE								16 ans et +		MT/TU/SOL	8 à 10 gymnastes	Code Europe	Finalité nationale (Sélection Championnats d'Europe)				
		SENIOR MAS								16 ans et +									
		SENIOR FEM								16 ans et +									
	JUNIOR	JUNIOR MIXTE						14 - 17 ans											
		JUNIOR MAS						14 - 17 ans											
		JUNIOR FEM						14 - 17 ans											
PERFORMANCE	NATIONALE A	CAT. UNIQUE				12 ans et +					MT/TU/SOL	6 à 12 gymnastes	Code FFG	Finalité nationale (Championnat de France)					
		JUNIOR				14-17 ans													
	NATIONALE B	MIX/MAS				12 ans et +													
		FEM				12 ans et +													
		JUNIOR				14-17 ans													
	NATIONALE C	CAT. UNIQUE				12 ans et +													
JUNIOR		10 - 15 ans																	
FÉDÉRAL	FÉDÉRALE A	ADULTE										25 ans et +	MT/TU/SOL	6 à 12 gymnastes	Code FFG	Finalité nationale (Trophée Fédéral)			
		MIX/MAS				12 ans et +													
		FEM				12 ans et +													
		CAT. UNIQUE	10 - 15 ans																
	FÉDÉRALE B	ADULTE										25 ans et +							
		MIX/MAS				12 ans et +													
		FEM				12 ans et +													
		CAT. UNIQUE	10 - 15 ans																
	FÉDÉRALE C	CAT. UNIQUE	10 ans et +									MT/TU					3 à 5 gymnastes	Code FFG aménagé	Finalité régionale

OPEN TEAMGYM

2 rencontres sont prévues sur la saison et se dérouleront sur les dates des compétitions TeamGym.

Chaque rencontre se fera sur le code « Open » qui est disponible dans la zone de téléchargement du site internet du CRIFGym.

Catégorie unique pour des gymnastes âgé.e.s de 7 ans minimum féminines, masculins ou mixtes.

Un juge par équipe engagée.

Les dates d'engagements et les formalités sont les mêmes que celles des Filières Fédérales et Performances.

CALENDRIER 2023/2024

- Du 16 au 19 octobre 2024 Championnats d'Europe à Bakou (Azerbaïdjan)
- Les 27 et 28 janvier 2024 Interdépartements (*Lieu à déterminer, avis aux candidats*)
Date limite d'engagement : prévisionnel : le 4/12/23
Date limite d'engagement nominatif : le 20/01/24
- Les 23 et 24 mars 2024 Région (*Lieu à déterminer, avis aux candidats*)
Date limite d'engagement nominatif : 16/03/23
- Les 24, 25 et 26 mai 2024 Festigym National (*Lieu à déterminer*)



3. INFORMATIONS CADRES ET JUGES



BROCHURE DES FORMATIONS

Pour tout ce qui concerne les formations de Cadres et de Juges, se référer à la brochure des formations Île-de-France de la saison 2023/2024 DISPONIBLE SUR LE SITE DU CRIFGYM

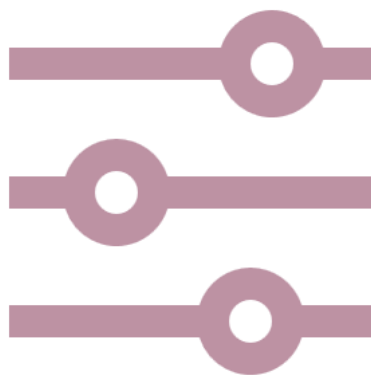
REGROUPEMENT

Nous souhaiterions organiser un regroupement le dimanche 3 mars 2024.
Il se situera entre la compétition Interdépartementale et la compétition Régionale.
Il a 2 objectifs :

1. Faire le point sur les chorégraphies afin d'obtenir de meilleures notes au sol lors des compétitions (régionale mais surtout nationale).
Eviter les erreurs d'interprétations.
Comprendre sa note au sol (feedback de la compétition interdépartementale).
Repartir avec des solutions concrètes.
2. Perfectionnement des acrobaties avec des ateliers d'apprentissages au Tumbling et Mini Trampoline

Nous n'avons pas encore de lieu pour accueillir cet événement donc n'hésitez pas à vous rapprocher de Sara par mail.

Les inscriptions se feront en ligne, seront lancées courant janvier pour une clôture le 4 février 2024.



4. REGLEMENTATION GENERALE CRIFGYM

ENGAGEMENTS

ENGAGER DES GYMNASTES

COMMENT S'ENGAGER

Les engagements s'effectuent uniquement sur le site de la FFGym dans l'espace club.



- Pour les pré-engagements : Le club doit être affilié
- Pour les engagements nominatifs : Les gymnastes doivent être licenciés (licence demandée et validée).
- Pour les gymnastes de la filière « Performance », la date de délivrance du certificat médical doit être renseignée sur la licence.

COMMENT VERIFIER SES ENGAGEMENTS

Sur EngaGym, cliquez sur la vignette « Paiement des engagements »



Puis sur la loupe « consulter le détail de la facturation » de la ligne de l'évènement correspondant :

Montant acquitté	Imprimer	Consulter le détail de la facturation
80.00		
00.00		Payer

Puis cliquez sur « Voir le récapitulatif »

40.00	40,00	
Total: 80,00 €		
VOIR LE REÇU	VOIR LE RÉCAPITULATIF	RETOUR

COMMENT MODIFIER SES ENGAGEMENTS

Toute modification de composition d'un ensemble doit être faite via l'extranet Fédéral jusqu'à 10 jours avant la compétition.

COMMENT DECLARER UN FORFAIT

Tout forfait doit être déclaré via l'extranet Fédéral.

Jusqu'à 10 jours avant la compétition : pas d'amende, les engagements seront déduits.

Passé ce délai :

- Un forfait avec certificat médical : pas d'amende, les engagements seront dus.
- Un forfait sans certificat médical : une amende sera appliquée, les engagements seront dus.

QUAND ET COMMENT REGLER SES ENGAGEMENTS

Niveaux Interdépartemental et Régional (**CRIFGYM**)

- Le paiement des engagements s'effectue avant la date de forclusion définie pour chaque compétition. Une facture sera envoyée à l'issue de chaque compétition.
- Paiement auprès du **CRIFGYM** :
 - Virement (IBAN : FR76 1027 8062 1400 0201 1450 175 - BIC : CMCIFR2A)
 - **E-paiement** : directement via EngaGym (Cf. Guide des clubs)
 - Carte Bleue : sur le site du CRIFGYM : www.crif-ffgym.com
 - **ATTENTION** : le paiement par chèque n'est plus possible pour les engagements.

TARIFS ENGAGEMENTS AUX COMPETITIONS

Team Gym	Compétitions	
	Interdépartementales	Régionales
Groupe	20 €	32 €

Pour tout engagement d'une ou deux équipes TeamGym, un juge TeamGym vous sera demandé, à partir de 3 équipes engagées il vous en sera demandé deux.

Activités ouvertes à tous les licenciés (GFL, GAM, GAF, etc....), masculins et féminins.

INFORMATIONS GENERALES

CONTROLE DES LICENCES

La licence avec photo sera contrôlée lors de toutes les compétitions (papier ou e-licence).

MUSIQUES

Les musiques doivent être téléchargées via DJGYM, au plus tard 7 jours avant la compétition.

BONS DE SOUTIENS POUR LES COMPETITIONS ORGANISEES EN IDF

Les bons de soutiens servent avant tout à aider financièrement les clubs organisateurs afin d'alléger leurs contraintes logistiques et matérielles.

TARIFS :

- Compétitions Interdépartementales : 3€
- Compétitions Régionales : 5€
- Gratuit pour les licenciés et les moins de 12 ans



5. CONTACTS



COMITE TECHNIQUE REGIONAL

Référente technique Régionale	Sara HENOCQUE	06.50.07.33.22	teamgym.idf@gmail.com
Pôle Compétition	Dhelia BELMANA	06.59.30.02.05	dhelia.belmana@ffgym.fr
Pôle Communication	Jennifer CAÑADAS	06.44.21.77.48	dev.teamgymidf@gmail.com
Pôle Événements et Développement	Cindy PUGIN Soizic LANGLOIS	06.66.43.31.29 06.16.16.27.73	dev.teamgymidf@gmail.com
Référente CRIFGYM	Carine POYAU	01.72.67.40.05 06.07.16.29.09	carine-poyau@crif-ffgym.fr

ORGANISATION DU COMITE TECHNIQUE REGIONAL

	Pôle Compétition	Pôle Communication	Pôle Événements et Développement
Rôle du Pôle	Gestion de la partie fédérale de la discipline Compétitions, organigrammes, répartition des juges, formations des juges, plan d'action, etc...	Développement de la communication et visibilité de la discipline, gestion d'un site internet, de la page Facebook etc..., création d'une charte graphique, d'une vidéo promotionnelle, flyers, banderoles etc...	Développement de la discipline, recherche d'une cohésion sociale entre les clubs TeamGym (effet de rassemblement IdF), création d'un regroupement (sous forme d'entraînements avec ateliers pédagogiques), démonstrations lors de compétitions ou autres événements sportifs (fête de villes, Décathlon, centres commerciaux, etc...)
Quand contacter le Pôle ?	Questions sur : <ul style="list-style-type: none"> Engagements en compétition Jugement Organigramme et répartition des juges Formations des juges 	Suggestions de publications pour le site ou la page Facebook Participation aux événements liés à la page Facebook (ex : Concours photo)	Participations et/ou renseignements liés aux événements organisés par la commission régionale Suggestion pour le développement de la discipline

Et pour toutes autres questions votre Responsable Technique Régionale est à votre écoute.

CONTACTS REGIONAUX

Coordonnateur de l'Équipe Technique Régionale (ETR)	Thomas THIBEDORE	06 50 33 46 63	thomas-thibedore@crif-ffgym.fr
Délégué Technique Général	Jean Yves CALLON	06.59.88.00.60	jycallon@sfr.fr



6. ANNEXES

LIENS UTILES

Site du CRIFGYM : www.crif-ffgym.com
Site de la FFGym: www.ffgym.com
Facebook CRIFGYM : www.facebook.com/CRIFGYM
Facebook JUGES CRIFGYM : [cliquez ici](#)
Site de France Promo Gym: www.francepromogym.com
Site de la FIG: www.fig-gymnastics.com

OU SE PROCURER LA DOCUMENTATION TECHNIQUE ?

Code de pointage UEG	(Code UEG) Documents édités par l'UEG décrivant l'ensemble des programmes et des règlements de la l'UEG. Description du programme des compétitions européennes.	Télécharger sur : http://www.ueg.org/
Brochures techniques	Documents édités par la FFG décrivant l'ensemble des programmes et des règlements de la FFG	Téléchargeable sur le site de la FFGYM